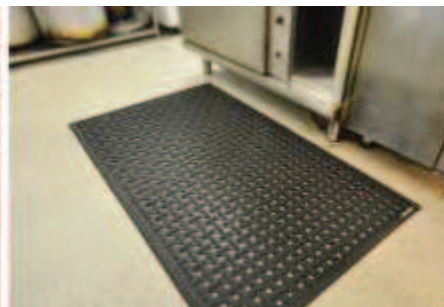
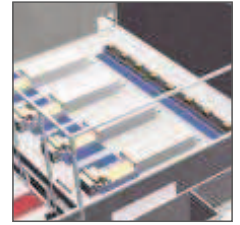


COMFORT FLOW

Alfombra de caucho de nitrilo de alta resistencia para entornos húmedos.



COMFORT FLOW es una alfombra **ligera y resistente** ideal para **zonas húmedas** que proporciona **excelentes propiedades anti-fatiga** para un uso continuado en industria, hostelería, proceso de alimentos...

Está fabricada en **caucho de nitrilo** de alta densidad **muy resistente a grasas y aceites**.

Es **anti-microbiana** y está tratada para evitar los olores y la degradación mediante el tratamiento **AEGIS®** (solución anti-microbiana que controla el olor que causan las bacterias). Está certificada como **antideslizante** para uso en ambientes **húmedos, secos y grasientos**.

Su bajo perfil y superficie resistente al deslizamiento **reducen resbalones y accidentes por caídas** y dispone además de una base antideslizante que mantiene la alfombrilla en su lugar por muy intenso que sea el tráfico.

Características:

- ⊗ Grosor: 11 mm.
- ⊗ Peso: 3,6 Kg/m²
- ⊗ 10% de material reciclado.
- ⊗ Medidas estándar biseladas: 54x86 · 86x142 · 86x277 cm.